

05.11.2015 г.

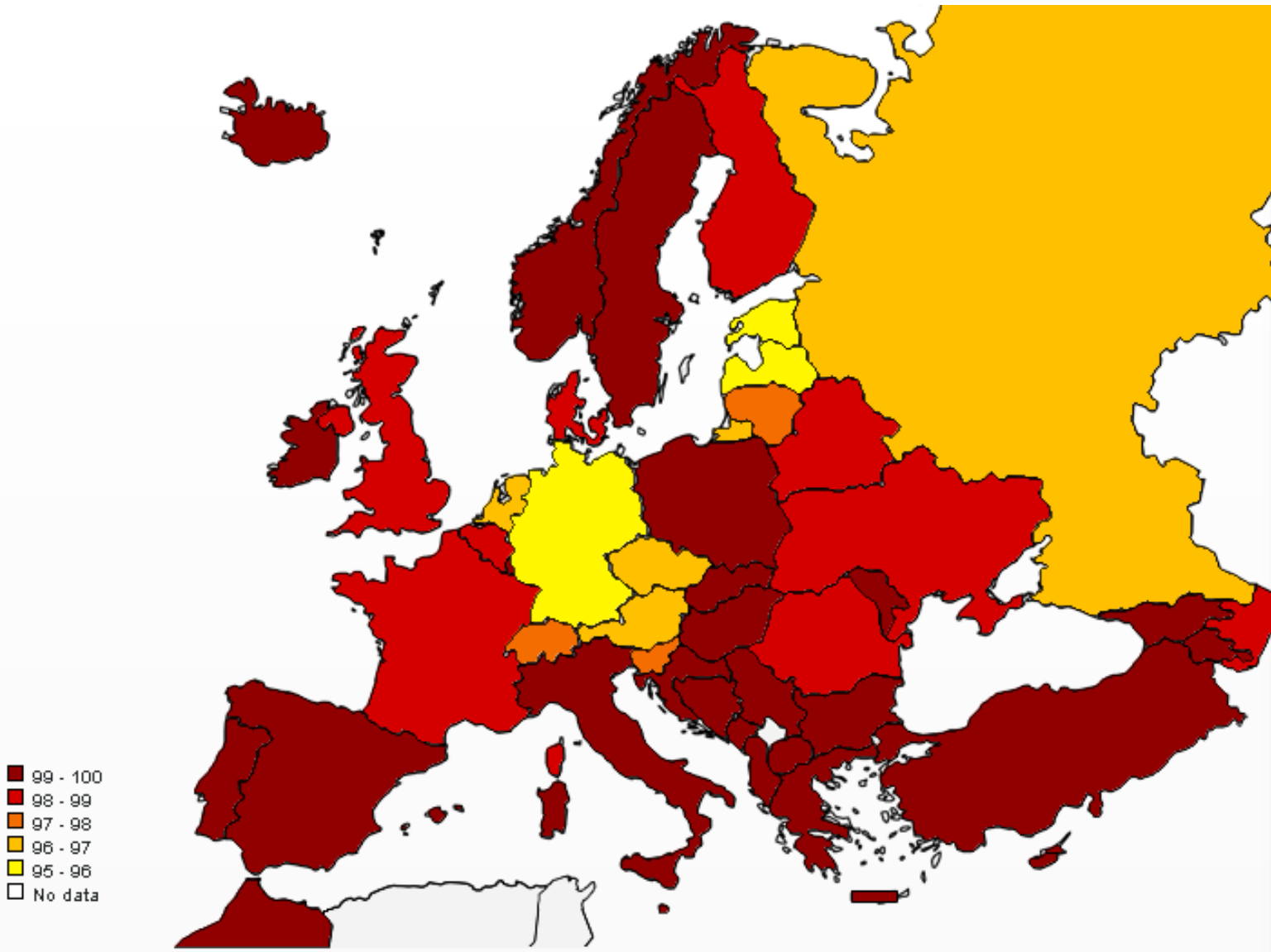
Лекция 4. Семейство и домакинство

НУКЛЕАРНОТО СЕМЕЙСТВО

ДОМАКИНСТВОТО КАТО СОЦИАЛНА ЕДИНИЦА

КЛАСИФИКАЦИЯ НА ДОМАКИНСТВОТА

**Доколко семейството е важно във Вашия живот?
(Кумулативен дял на отговорилите „много важно“ и „доста важно“, в %)**



BG = 99%

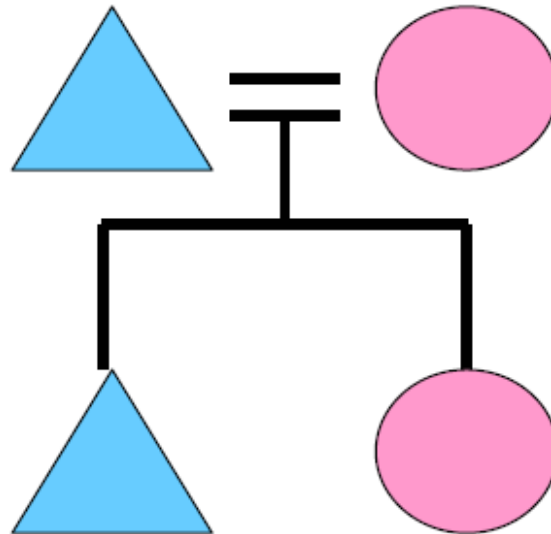
EVS, 2008

Семейство

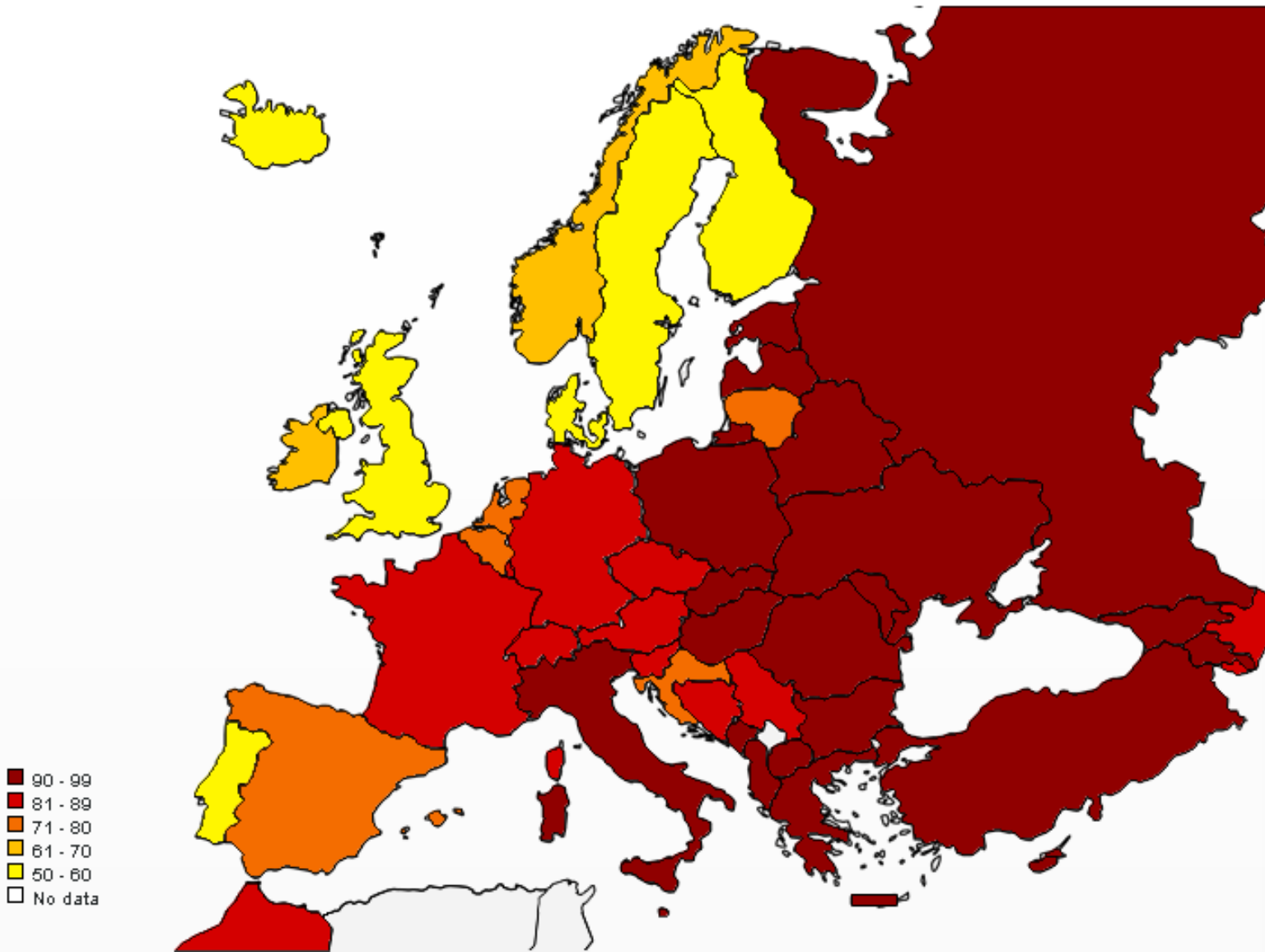
Основна, относително стабилна малка социална група, която включва родителите, свързани чрез брак и техните неомъжени деца.

(Енциклопедичен речник по социология, 1996)

Група от две или повече лица, живеещи в едно домакинство и свързани помежду си със съпружеска връзка в рамките на регистриран брак, партньорство или родствена връзка - родител и дете *(НСИ, преброяване 2011)*



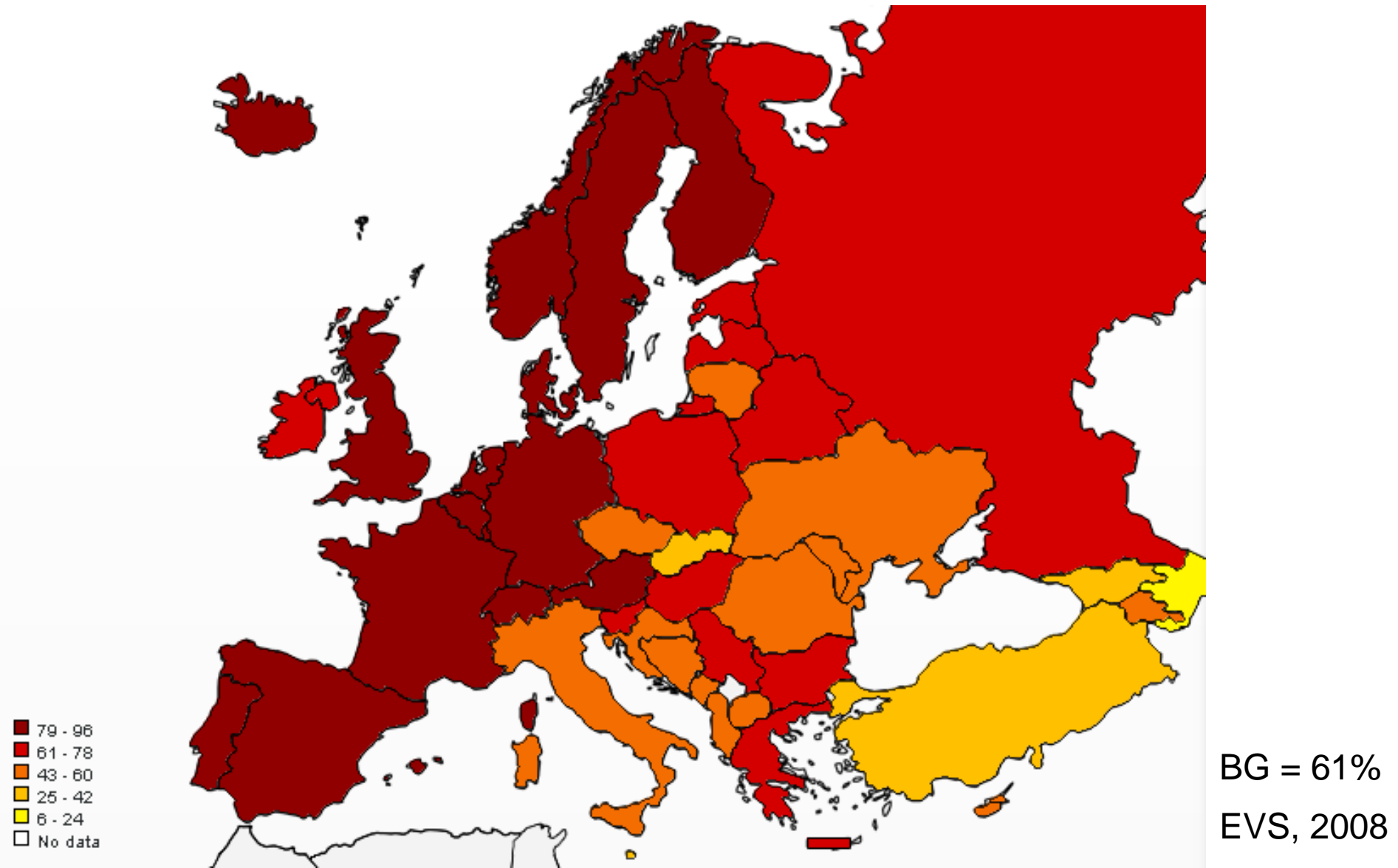
Детето има нужда от баща и майка, за да расте щастливо



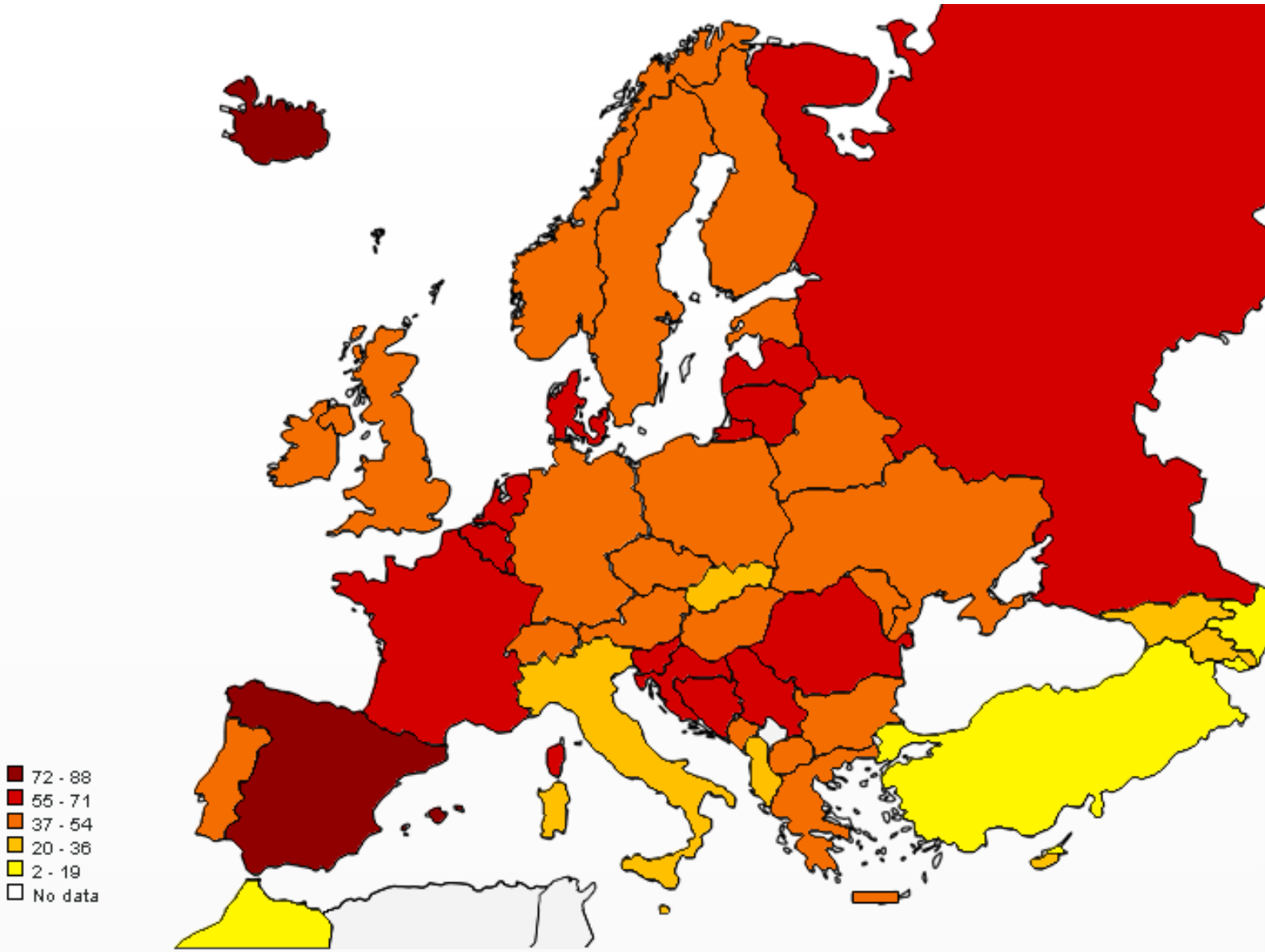
BG = 97%

EVS, 2008

Приемливо е двама души да живеят заедно без официален брак



Жена може да има дете и без да има постоянна връзка с мъж

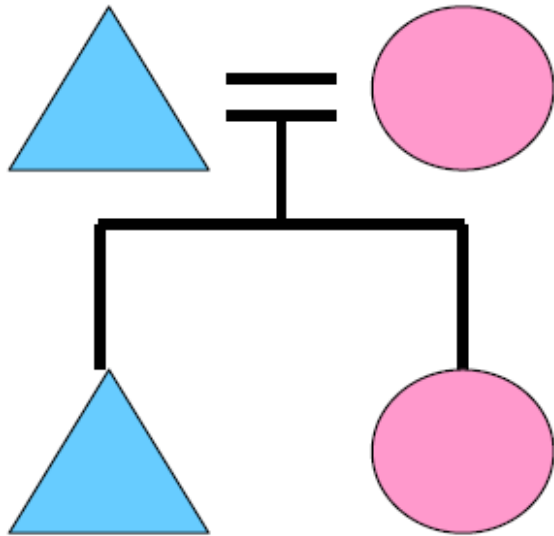


BG = 47%

EVS, 2008



Нуклеарно семейство



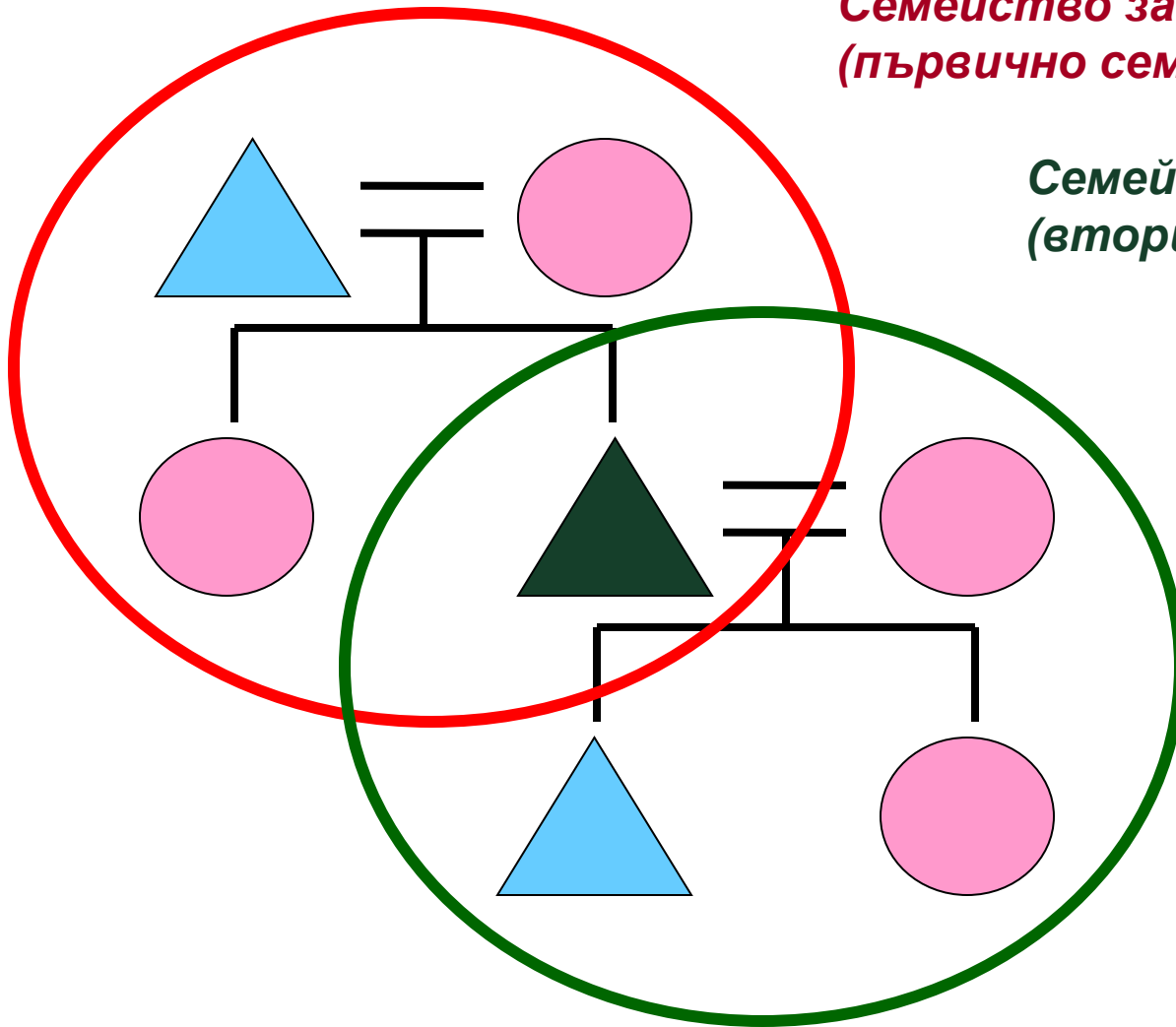
Разширено семейство



Семейство

**Семейство за насочване
(първично семейство)**

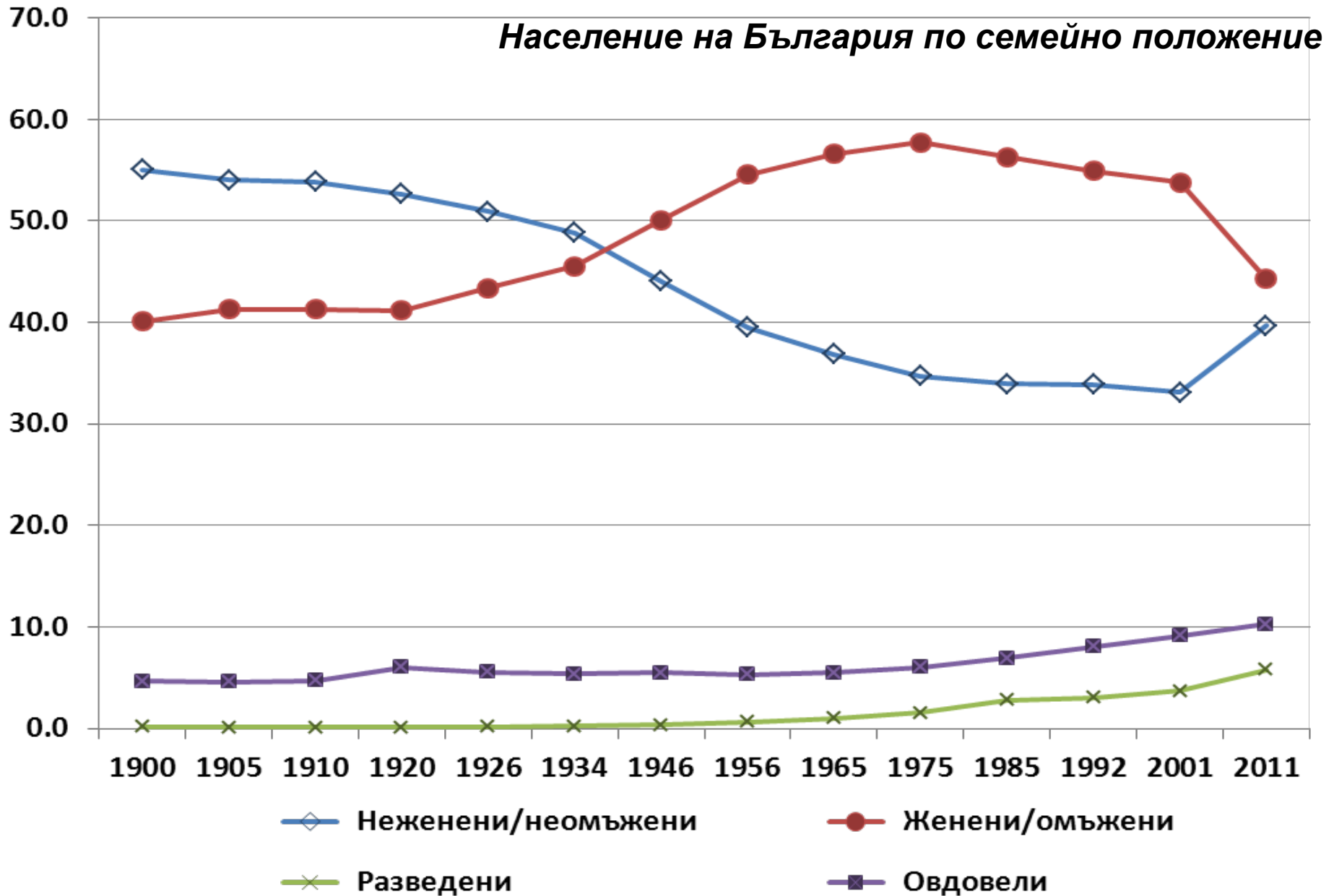
**Семейство за размножаване
(вторично семейство)**



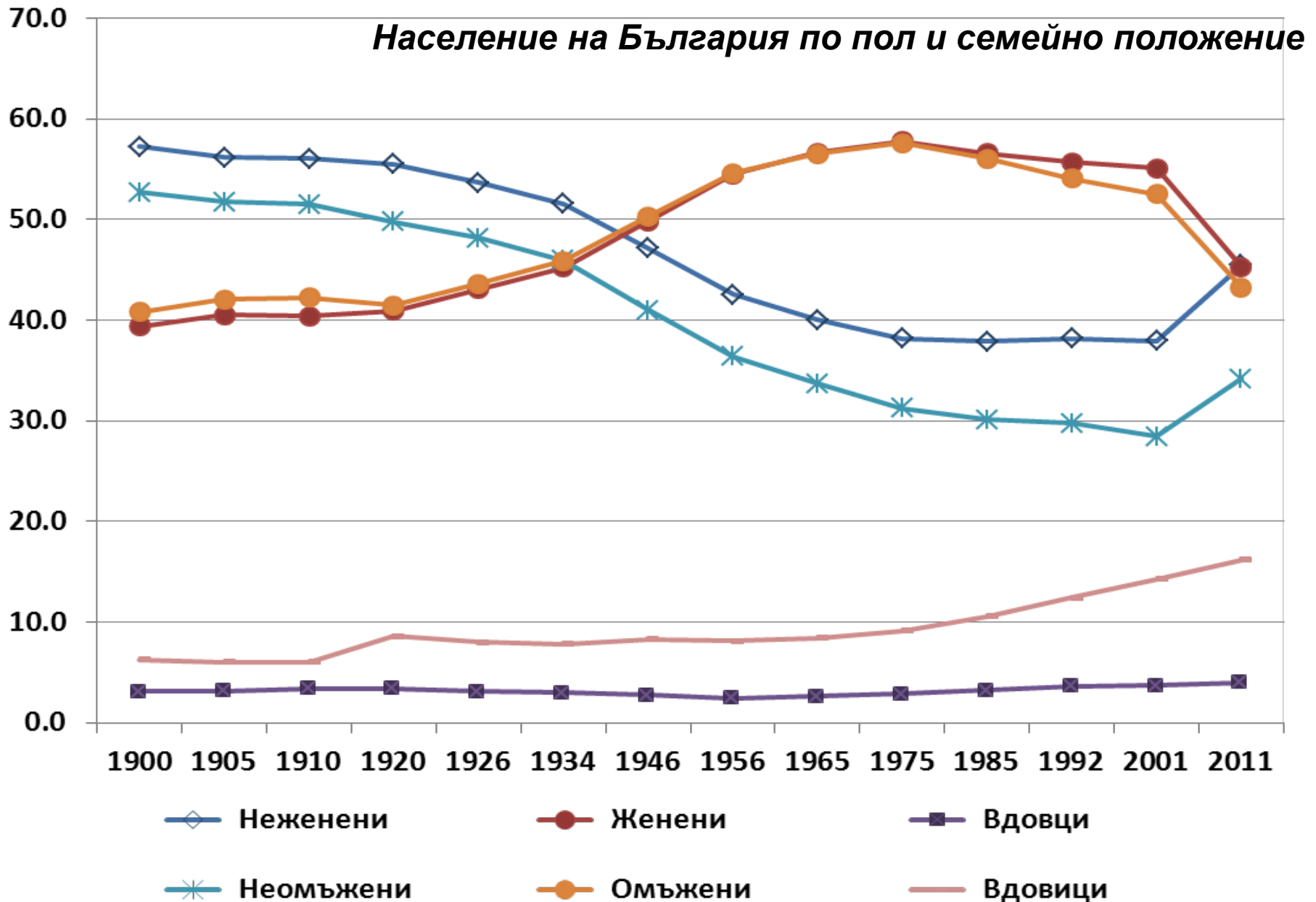
Семействата в цифри

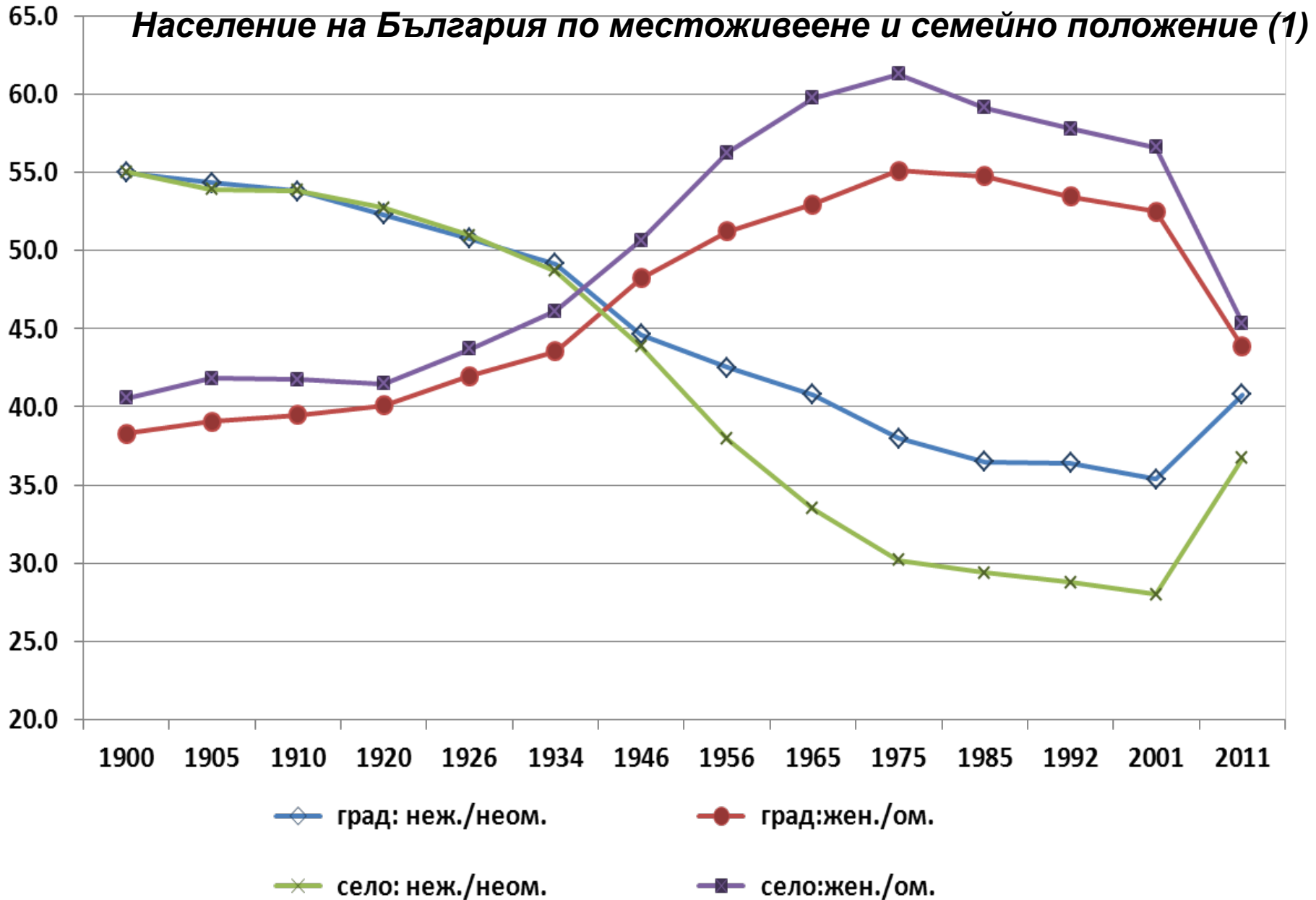


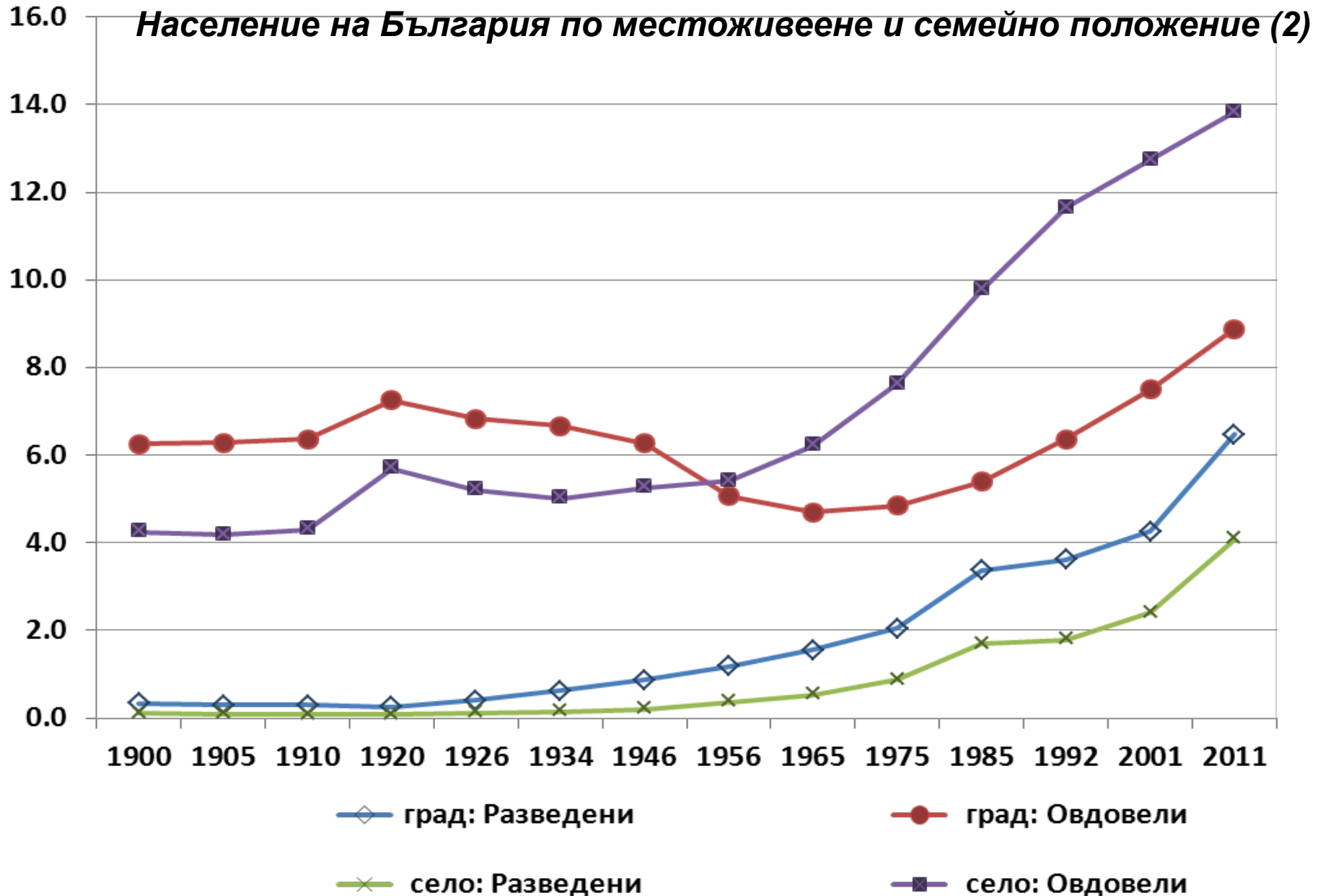
Социология на семейството



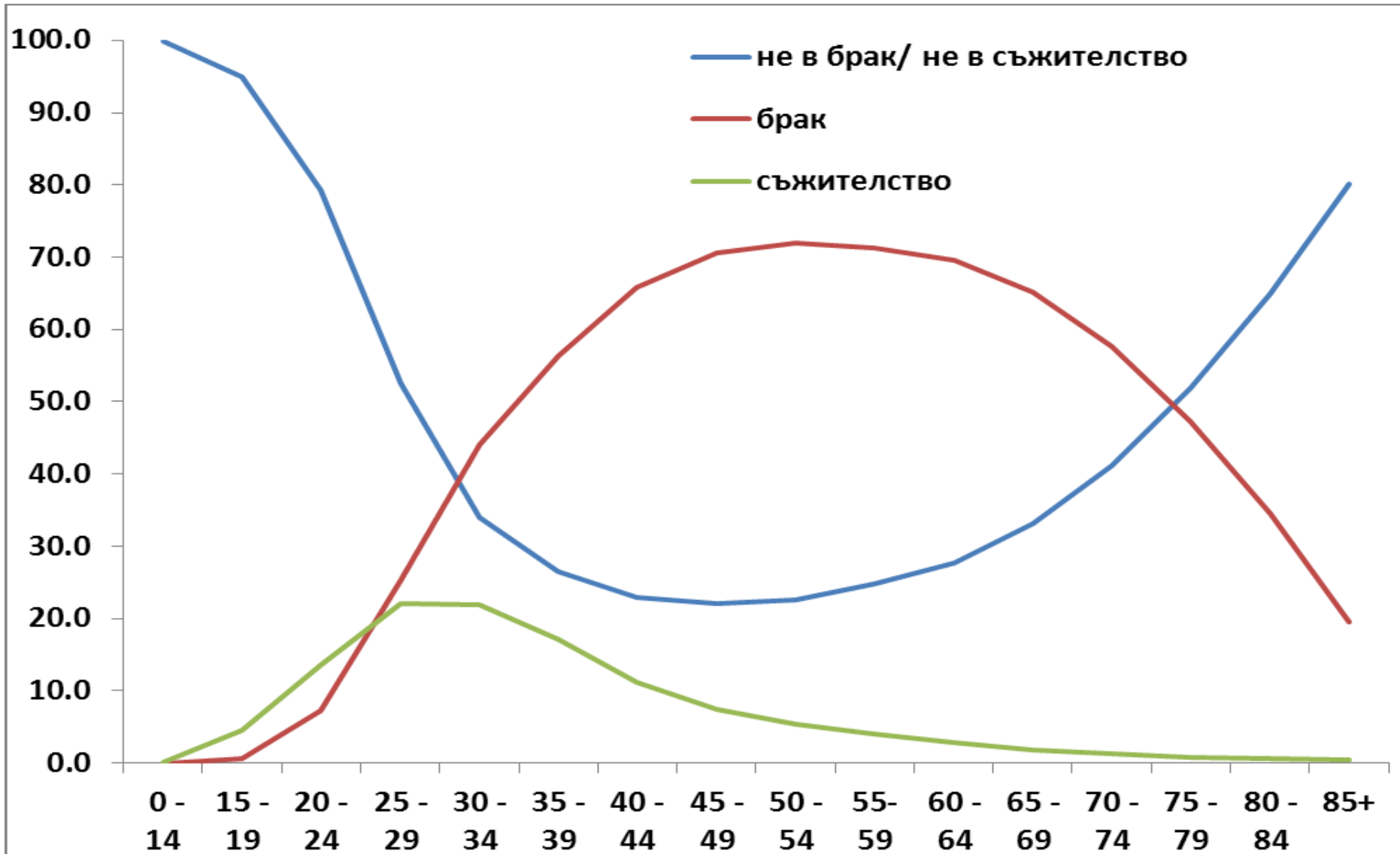
Социология на семейството







Население на България по фактическо семейно положение към 2011



Социология на семейството

Видове семейства с деца според броя на децата

	общо семейства с деца	деца 18+	деца под 18 г.					
			1	2	3	4	5	6+
Общо за страната	1 309 229	553 283	478 550	239 880	27 068	6 538	2 455	1 455
Семейство от двама съпрузи с неженени деца	996 446	365 335	383 745	215 272	23 278	5 470	2 100	1 246
Майка с неженени деца	251 325	147 598	78 260	20 692	3 283	968	323	201
Баща с неженени деца	61 458	40 350	16 545	3 916	507	100	32	8

Видове семейства според броя на членовете

	1965	1975	1985	1992	2001	2011
Среден брой членове в едно семейство	3	2.9	2.9	2.9	2.8	2.7
в градовете	3.1	3	3	3	2.9	2.7
в селата	3	2.8	2.8	2.8	2.7	2.7

Социология на семейството

Видове семейства според броя на членовете

%	1965	1975	1985	1992	2001	2011
Двучленни	38.9	42	42.9	44.6	45.9	54.8
Тричленни	30.2	28.8	26.3	26.8	29.9	24.5
Четиричленни	24.4	24.3	26.2	24.7	21.4	17
Петчленни	4.2	3.6	3.5	3	2.2	2.5
Шестчленни	1.4	0.9	0.7	0.6	0.4	0.7
Седемчленни и повече	0.9	0.5	0.4	0.3	0.2	0.4

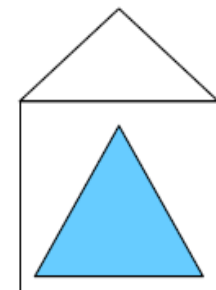
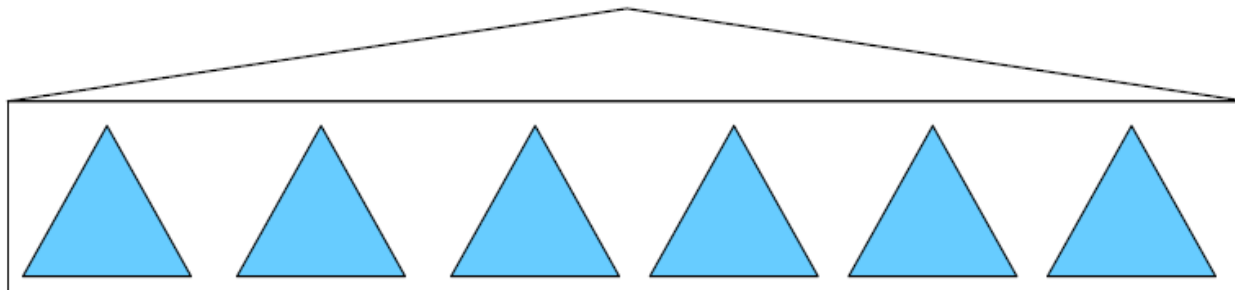
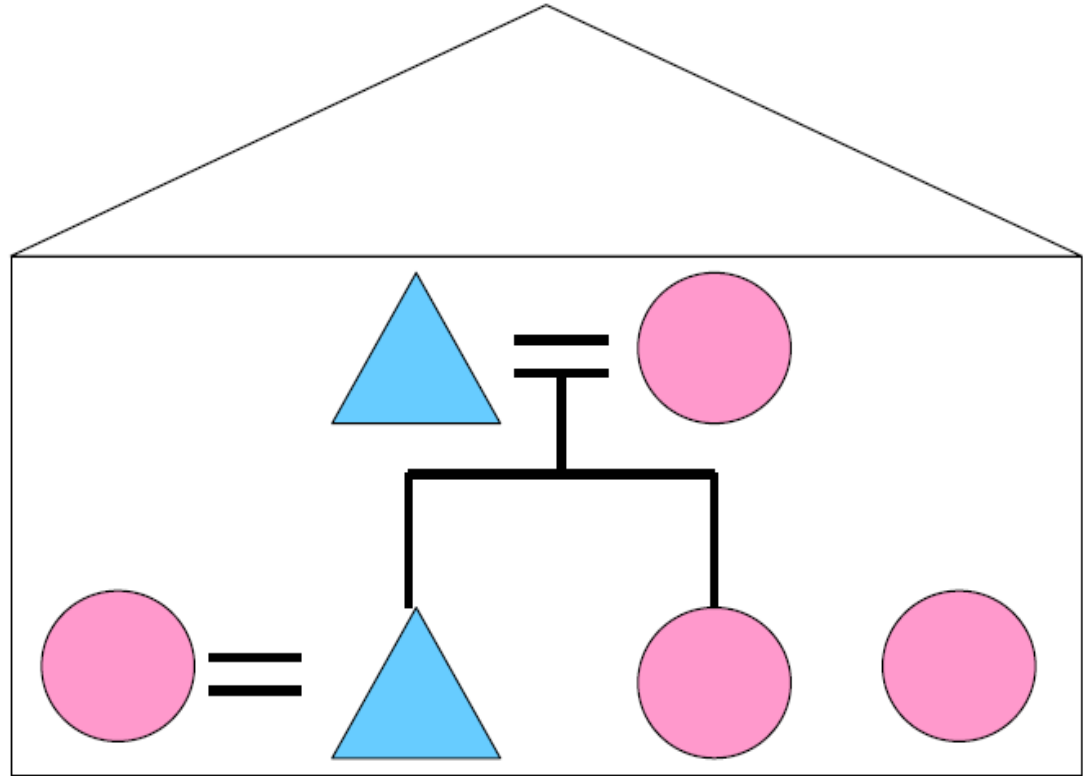
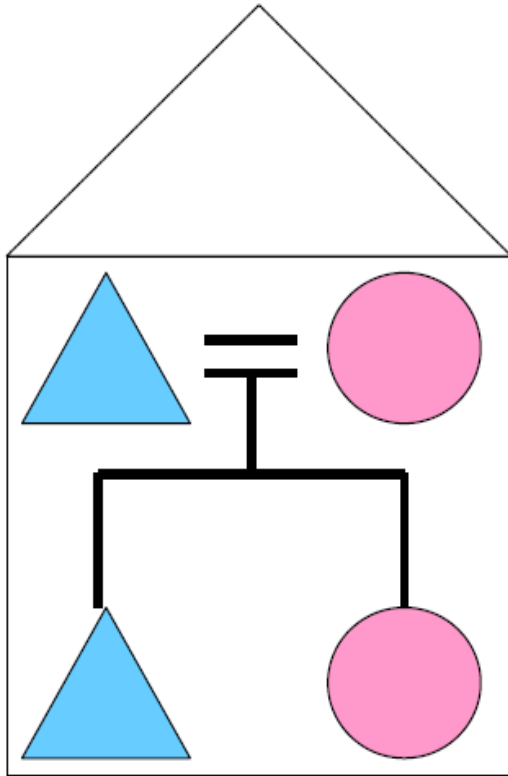
Социология на семейството

Брой семейства и домакинства и брой лица в тях

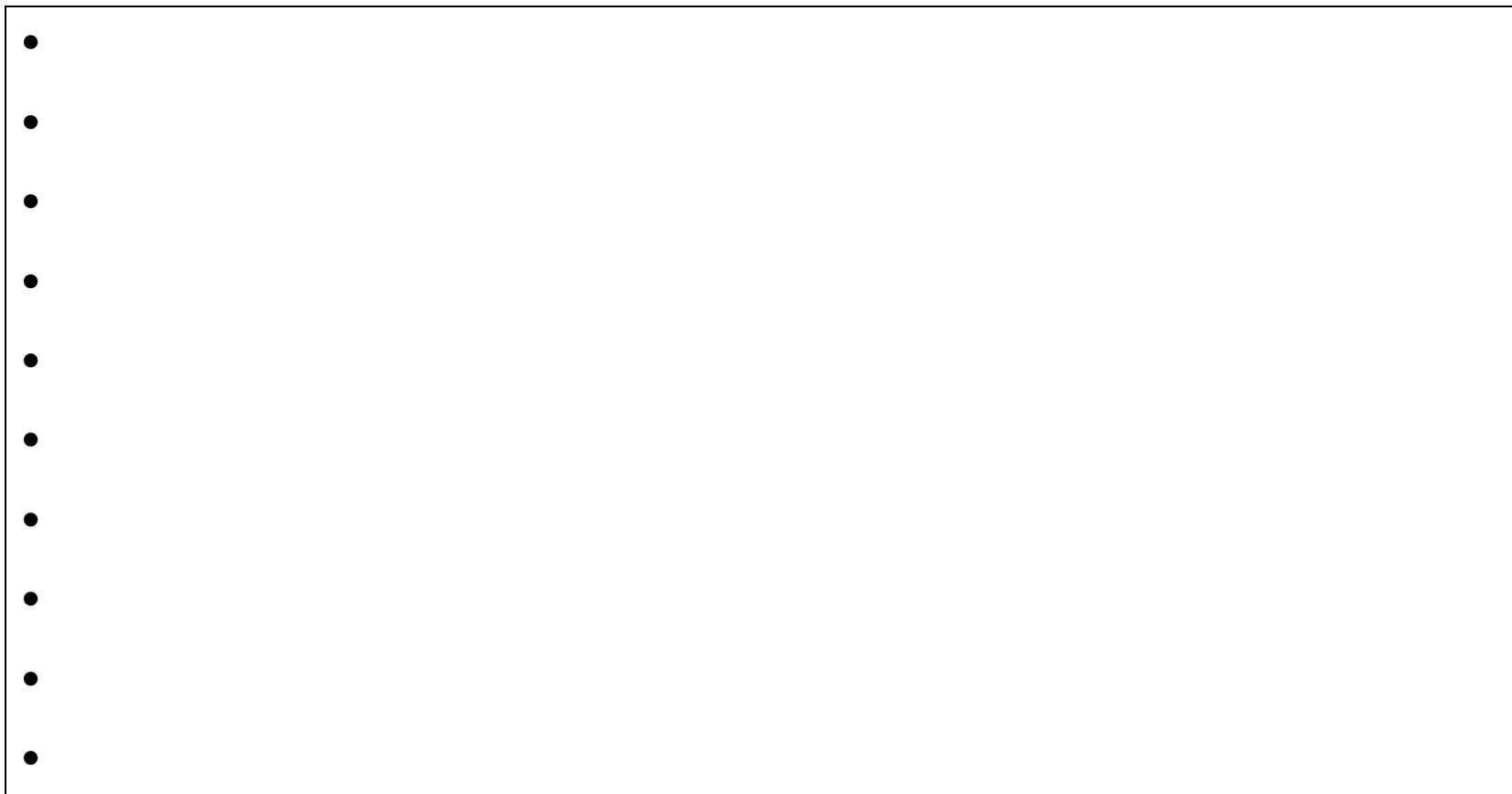
	1965	1975	1985	1992	2001	2011
брой семейства	2 410 148	2 626 788	2 699 955	2 547 016	2 369 100	2 123 224
лица в семейства	7 282 704	7 725 844	7 941 547	7 368 808	6 682 394	5 802 005
брой домакинства	2 542 480	2 755 022	3 030 303	2 964 577	2 921 887	3 005 589
лица в домакинства	8 119 894	8 608 514	8 909 421	8 418 624	7 848 395	7 296 459

Група от хора, които живеят заедно и имат общ бюджет

Домакинство



Домакинствата в цифри



Социология на семейството

Среден брой членове в едно домакинство

	общо	в градовете	в селата
1900	5.6	4.4	6
1905	5.7	4.3	6.1
1910	5.5	4	6
1920	5.3	3.9	5.8
1926	5	3.6	5.5
1934	4.7	3.5	5.2
1946	3.9	3	4.4
1956	3.4	2.8	3.8
1965	3.2	2.9	3.5
1975	3.1	3	3.3
1985	3	2.9	3.1
1992	2.8	2.8	2.8
2001	2.7	2.7	2.6
2011	2.4	2.4	2.5

Видове домакинства в зависимост от родствената връзка към 2011 г.

Общо за страната	3 005 589
Домакинство от родствени лица	2 050 057
Домакинство от родствени и неродствени лица	15 965
Само неродствени лица, необразуващи семейство	14 182
Едночленно домакинство	925 385

Социология на семейството

Видове домакинства по етническа група на главата и брой членове

брой членове	1	2	3	4	5+
българска	32.2%	29.6%	20.4%	12.5%	5.3%
турска	23.4%	22.9%	19.3%	18.4%	16.1%
ромска	18.3%	14.6%	15.0%	19.8%	32.2%

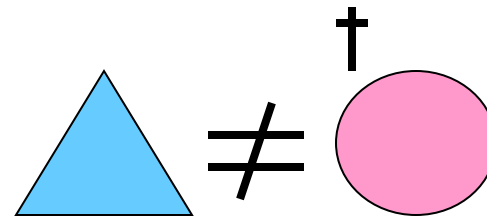
Друга статистика, свързана с домакинствата

- **бюджети на домакинствата**
 - линия на бедност
- **доходи и разходи на домакинствата**
 - работна сила в домакинствата
 - покупателна способност
- **потребителска кошница**
 - Средни цени и купени количества основни хранителни стоки средно на домакинство
 - Средни цени и купени количества основни нехранителни стоки средно на 100 домакинства
- **обитавани жилища по брой на живущите домакинства**
 - в едно жилище
- **условия на живот на домакинствата:**
 - Водоснабдяване
 - Канализация
 - Електричество
 - Отопление
 - Притежавани уреди: печки, телевизори, хладилници и т.н.

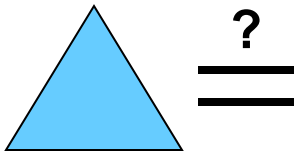
1. Самотни

Питър Ласлет (1977)

А. Вдовци/Вдовици без деца



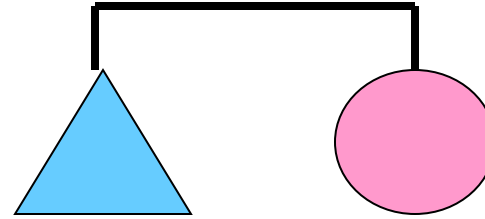
В. Неженени/Неомъжени или с неизвестен брачен статус



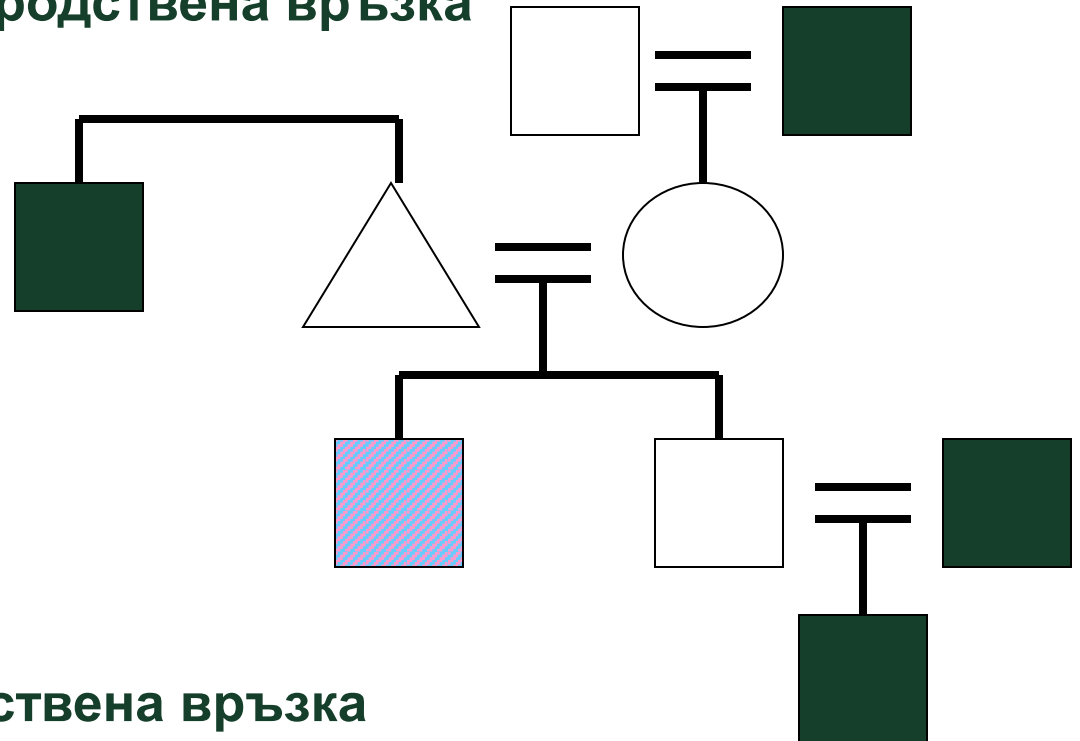
- Разведени
- Разделени
- LAT – Един с друг, живеещи отделно

2. Несемейни домакинства

A. Съжителстващи братя и сестри



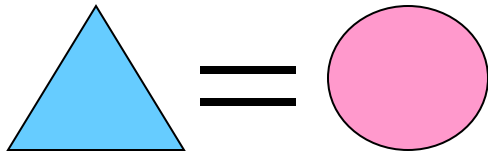
B. Съжителстващи с друга родствена връзка



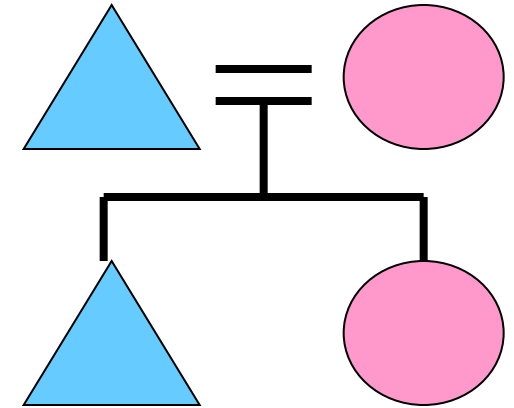
C. Съжителстващи без родствена връзка

3. Прости семейни домакинства

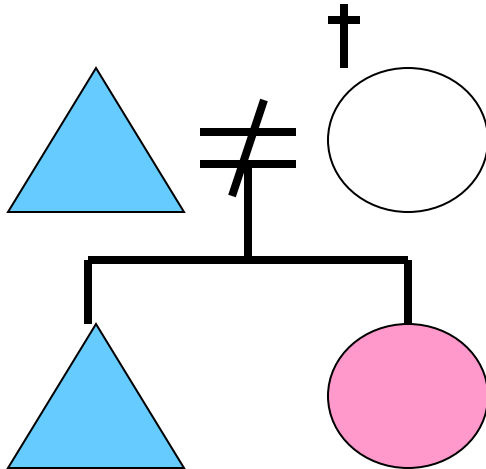
А. Брачна двойка без деца



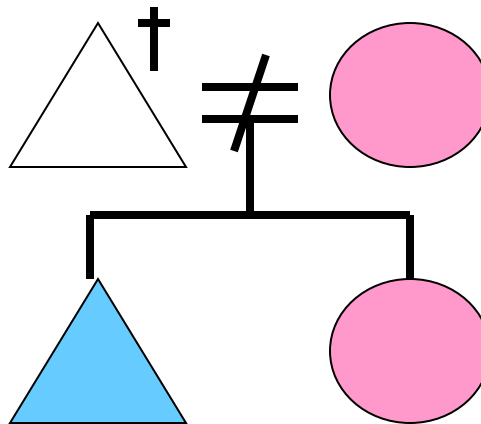
В. Брачна двойка с деца



С. Вдовци с деца

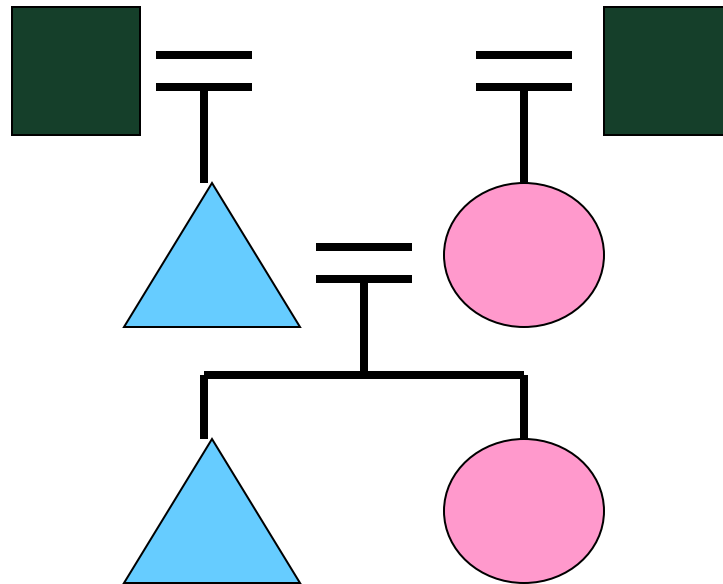


Д. Вдовици с деца



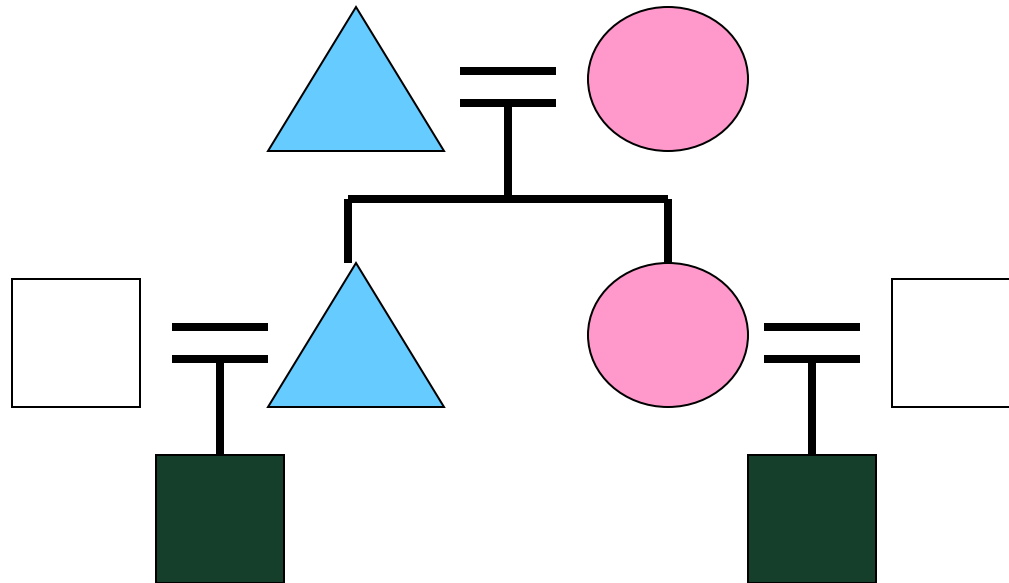
4. Разширени семейни домакинства

А. Разширени нагоре (с възходящи родственици)



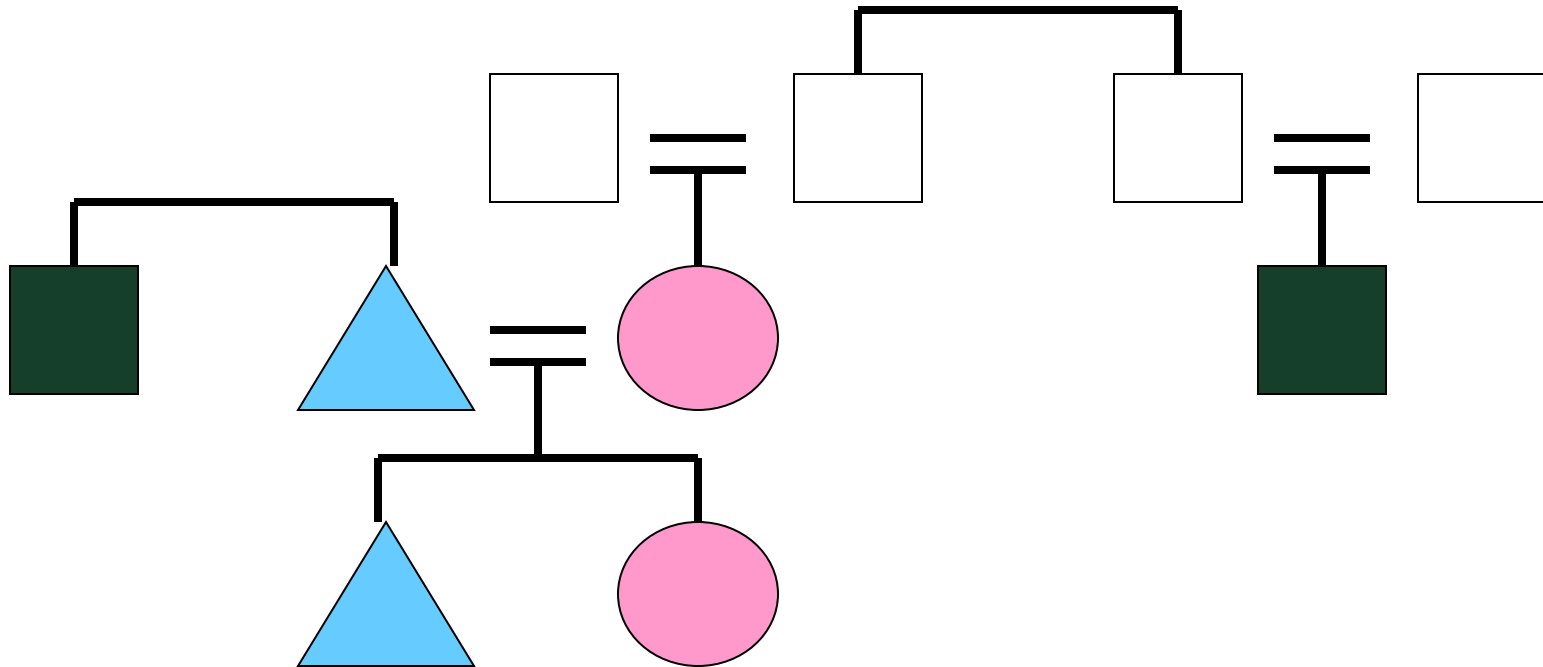
4. Разширени семейни домакинства

В. Разширени надолу (с низходящи родственици)



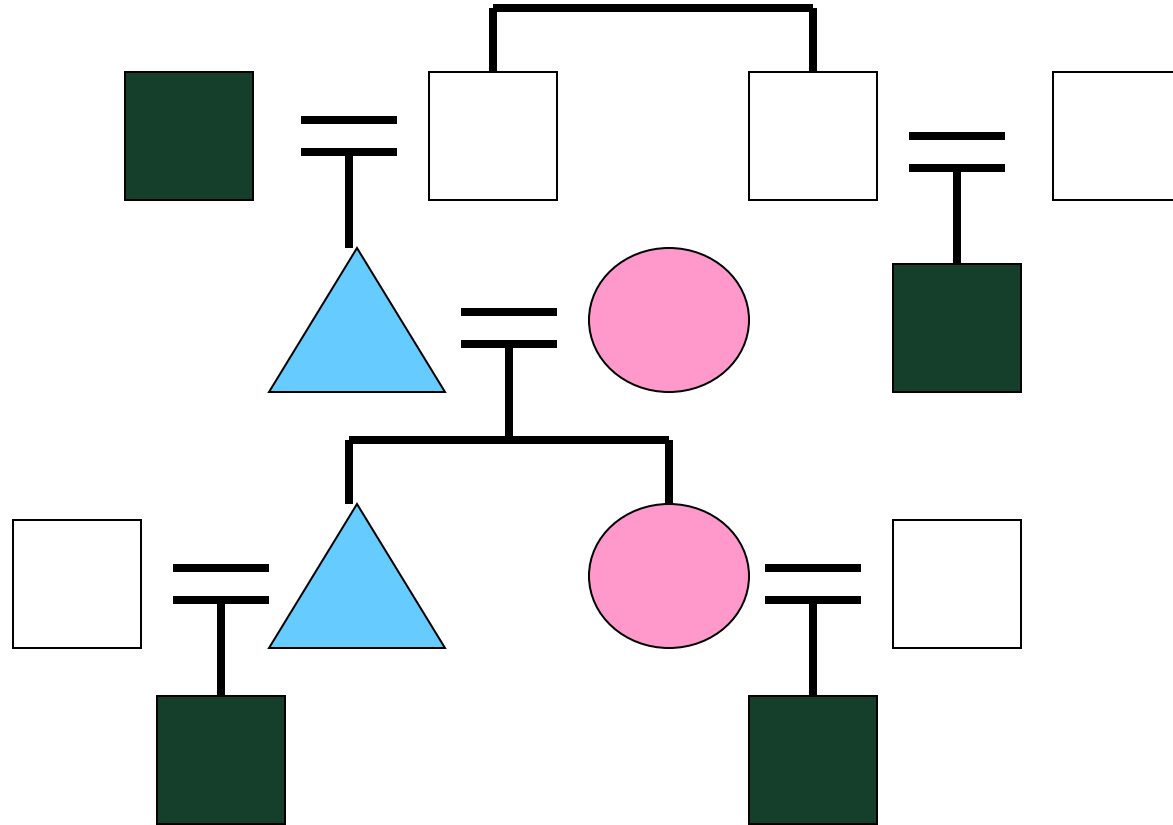
4. Разширени семейни домакинства

В. Разширени настрани (с родственици по съребрена линия)



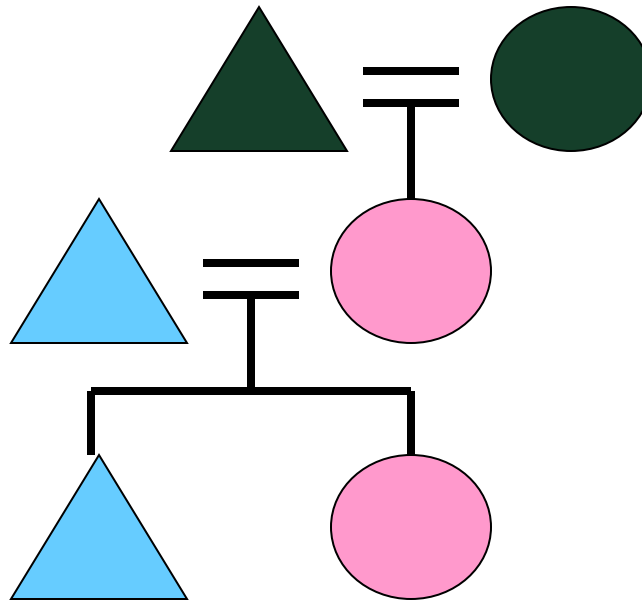
4. Разширени семейни домакинства

D. Комбинирани



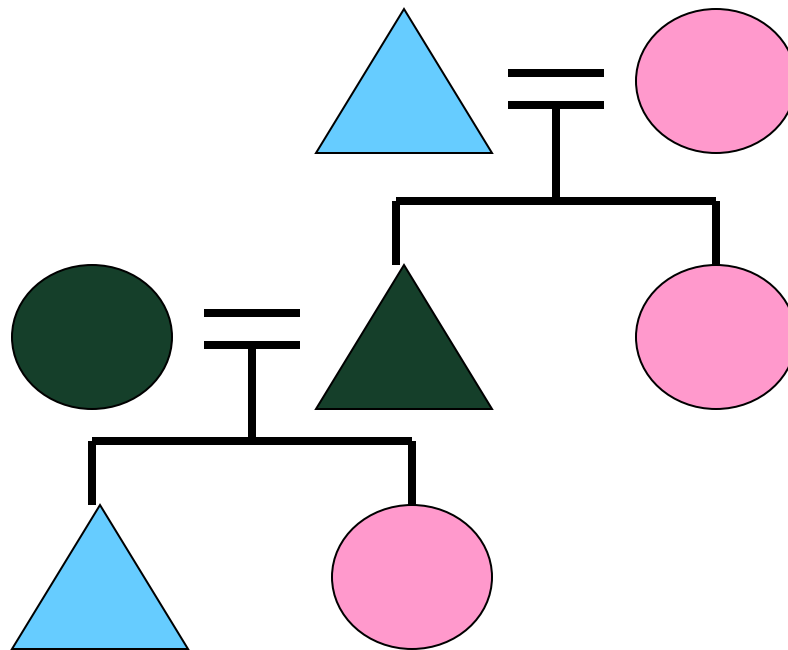
5. Съставни семейни домакинства

А. С вторично ядро нагоре



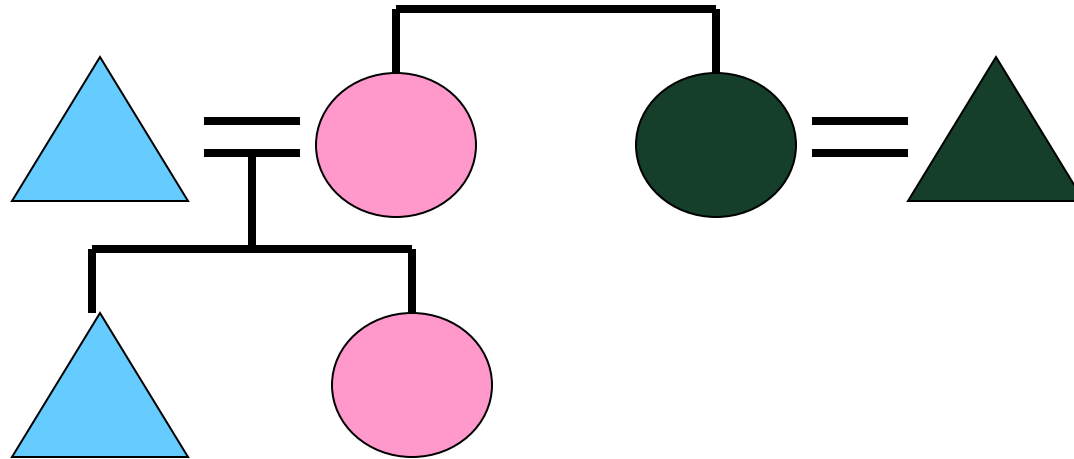
5. Съставни семейни домакинства

В. С вторично ядро надолу



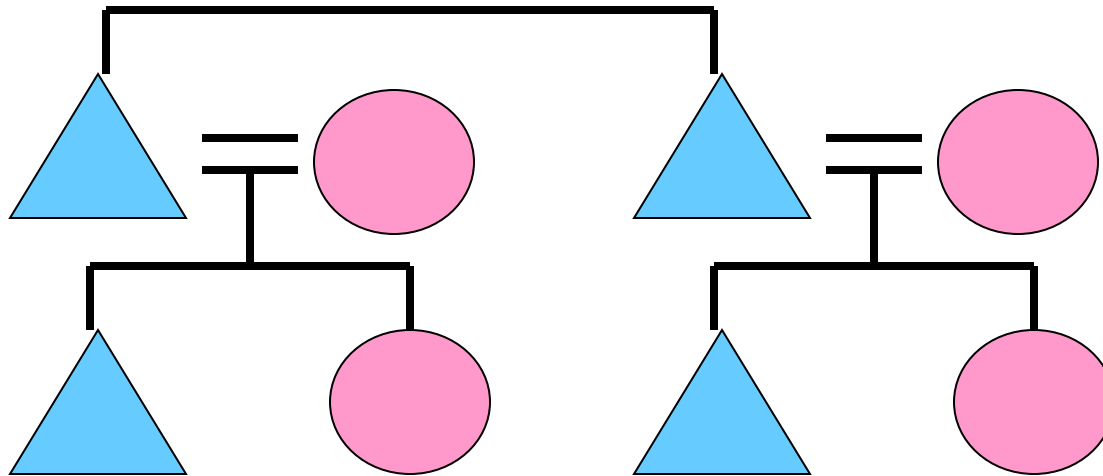
5. Съставни семейни домакинства

С. С вторично ядро настрани



5. Съставни семейни домакинства

D. Братства



6. Домакинства с неопределена структура

**12.11.2015 г.
Лекция 5. Родство**

- Славянската задруга
 - Комуните
 - Класификация на родствените групи
-
- Направете си родословно дърво